

Электронная документация

СВЕТОДИОДНЫЕ ЛЕНТЫ

Лента герметичная ARL-PV-C72-15.5mm 230V White6000

ОПИСАНИЕ

- Герметичная IP65 (в PVC трубке, тип WP2) лента AC230V, светодиоды SMD 5630, 72шт/м (3600шт на 50м), без скотча, крепление на скобы или профиль (не входят в комплект).
- Цвет БЕЛЫЙ 6000-6500K.
- Питание 230V, мощность 14 Вт/м (700 Вт на 50м), угол 120°, цветопередача CRI>80.
- Размеры 50000x15.5x6мм.
- Мин.отрезок 166.67мм, 12 шт светодиодов.
- Пакет 50м.
- В комплекте: заглушка и провод питания.
- Цена за 1м.
- Лента крепится с помощью скоб (приобретаются отдельно), 3М скотч отсутствует.

ПРИМЕНЕНИЕ

- Стабилизированная лента шириной 15.5 мм в прозрачной ПВХ-оболочке с высокой степенью пылевлагозащиты (IP65).
- Светодиоды SMD 5630 (72 шт/м) белого цвета свечения (6000–6500 K) с индексом цветопередачи CRI>80.
- Напряжение питания 230 В, мощность 14 Вт/м.
- Прозрачные коннекторы для создания непрерывных световых линий.
- Лента изгибается вертикально от плоскости.
- Полное отсутствие пульсаций (мерцания) благодаря наличию интегрированного драйвера.
- Подключение напрямую к сети 230 В.
- Контурная подсветка, оформление наружной рекламы.
- Крепление на скобы.
- Минимальный отрезок 166.67 мм (12 светодиодов).
- В комплекте заглушка и провод питания.



14 Вт/м



230 В



72



IP65



15.5 мм

ПАРАМЕТРЫ

Артикул **027051**

Модель **Лента герметичная ARL-PV-C72-15.5mm 230V White6000**
(14 W/m, IP65, 5630, 50m)

для 1 м

для 50 м

Степень пылевлагозащиты	IP65	
Тип светодиода	SMD 5630	
Кол-во светодиодов	72 шт	3600 шт
Минимальный отрезок	166.67 мм (12 светодиодов)	
Гарантия	3 года	

ОПТИЧЕСКИЕ

Цвет свечения	White Белый 6000 K <input type="radio"/>	
Индекс цветопередачи, CRI	>80	
Угол излучения	120°	
Световой поток	1330 лм	66500 лм

ЭЛЕКТРИЧЕСКИЕ

Напряжение питания	AC 230 В	
Максимальная мощность	14 Вт	700 Вт
Потребляемый ток	0.06 А	3.04 А

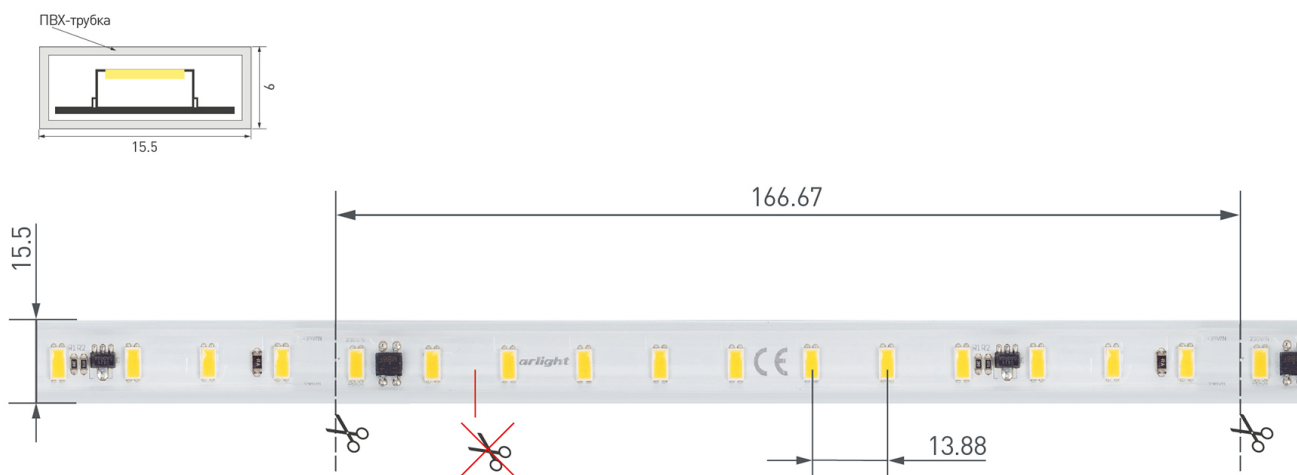
ЛОГИСТИЧЕСКИЕ

Длина	50000 мм	
Ширина	15.5 мм	
Высота	6 мм	
Вес упаковки	6300 г, катушка 50 м	

КЛИМАТИЧЕСКИЕ УСЛОВИЯ

Диапазон рабочих температур	-30... +45 °C	
-----------------------------	---------------	--

КОНСТРУКТИВНЫЙ ЧЕРТЕЖ

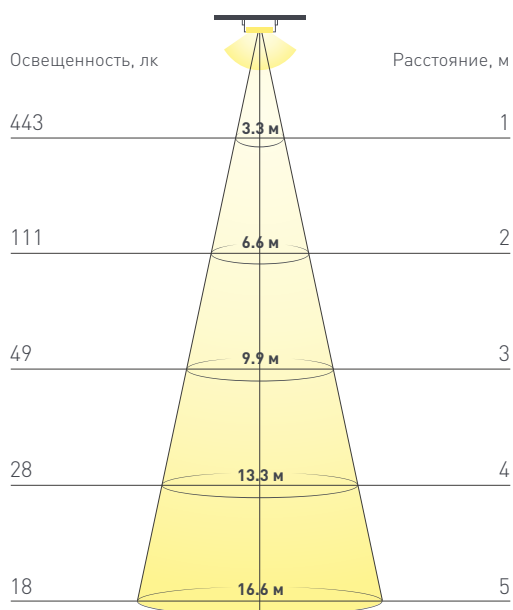


Не допускается резать ленту в необозначенном месте.

Ленту можно резать только в обозначенных местах по линии между контактными площадками для пайки.

ФОТОМЕТРИЯ

ДИАГРАММА ОСВЕЩЕННОСТИ



КСС (КРИВАЯ СИЛЫ СВЕТА)

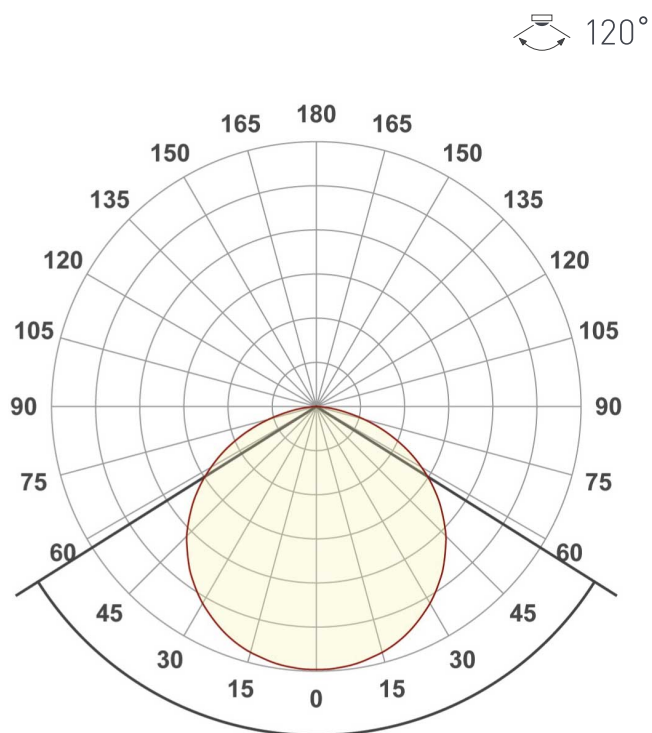
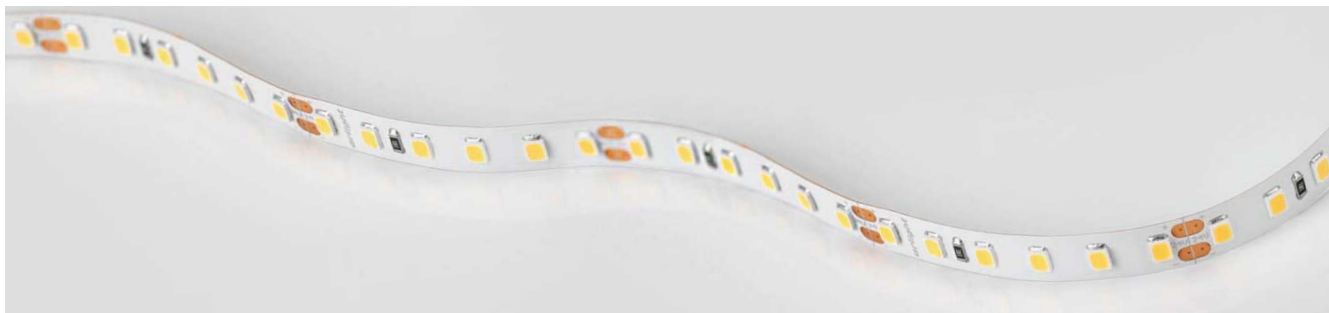


ФОТО В РАЗРАБОТКЕ

КАК СГИБАТЬ ЛЕНТУ

Правильный изгиб ленты. Минимальный радиус изгиба указан в инструкции к ленте.



Внимание!

Ленту нельзя изгибать в горизонтальной плоскости, перекручивать, растягивать, изламывать или сгибать под прямым углом. Не допускается подвешивать к ленте любые предметы или грузы.



Не складывать



Не скручивать



Не сгибать
под прямым углом



Не перекручивать

УСТАНОВКА КОНЦЕВОЙ ЗАГЛУШКИ

Установите силиконовую уплотнительную манжету внутрь заглушки



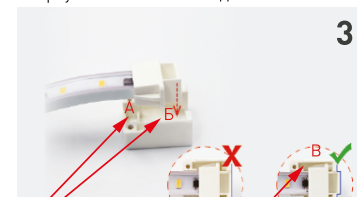
Полностью установите заглушку на ленту



Приложите заглушку и манжету к ленте

Отметьте положение полной установки заглушки на оболочке ленты для контроля

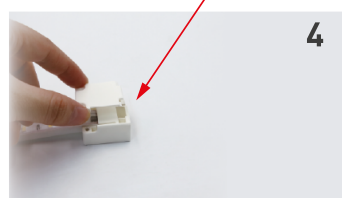
Установите ленту с заглушкой в корпус пластикового бандажа



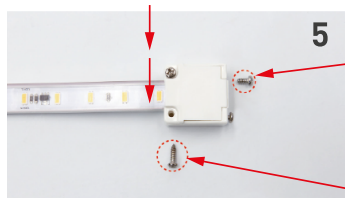
Полости А и Б заполнить герметиком

Полости В и Г заполнить герметиком

Установите крышку корпуса пластикового бандажа



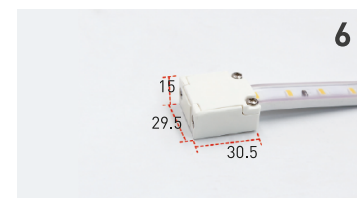
Затяните винты в следующей последовательности:



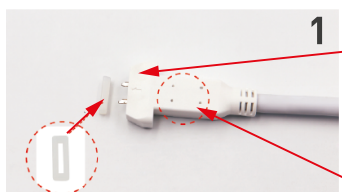
Сначала закрутите 2 торцевых винта с плоской головкой

Затем закрутите 2 винта крышки корпуса бандажа

Вид соединения после правильной установки

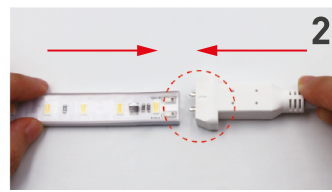


УСТАНОВКА КОННЕКТОРА

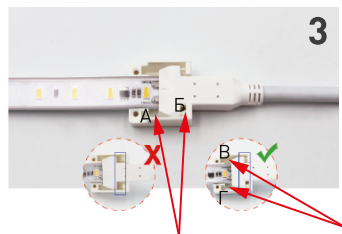


1 Установите силиконовую уплотнительную манжету внутрь коннектора

Место размещения предохранителя



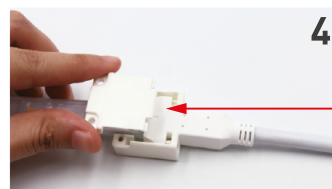
2 Аккуратно установите коннектор на отрезок ленты. Вставьте ленту в вилку коннектора до упора



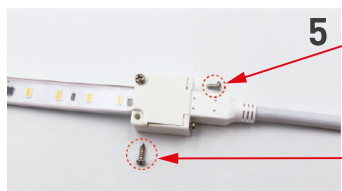
3 Установите ленту с коннектором в корпус пластикового бандажа, как показано на рисунке

После установки ленты полости В и Г заполнить герметиком

Перед установкой ленты полости А и Б заполнить герметиком

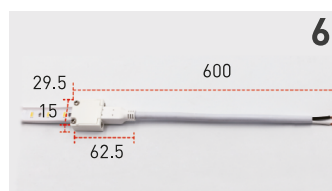


4 Установите крышку корпуса пластикового бандажа



5 Сначала закрутите 2 торцевых винта с плоской головкой

Затем закрутите 2 винта крышки корпуса бандажа



6 Вид соединения после правильной установки

ГЕРМЕТИЗАЦИЯ МЕСТА ПАЙКИ ВЫВОДОВ ПИТАНИЯ ЛЕНТЫ

Места разрезов герметичной ленты RTW следует тщательно герметизировать нейтральным силиконовым герметиком, с последующей установкой заглушек или термоусаживаемой трубки, для восстановления полной герметичности ленты.

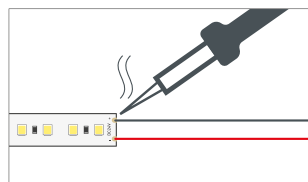


Рис. 1

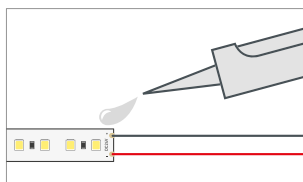


Рис. 2

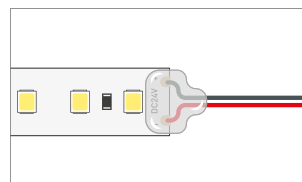


Рис. 3

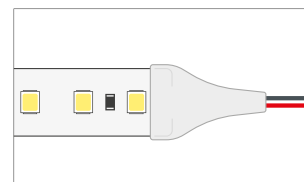


Рис. 4

1. Припаять выводы питания.
2. Нанести нейтральный силиконовый герметик.
3. Изоляция.
4. Установить силиконовую заглушку с отверстием для выводов питания или термоусаживаемую трубку. Удалить излишки герметика.

ГЕРМЕТИЗАЦИЯ МЕСТА РАЗРЕЗА ЛЕНТЫ

Не допускается использование кислотных и других химически активных герметизирующих или клеящих составов. Время полимеризации (отверждения) герметика указано в инструкции к герметику.

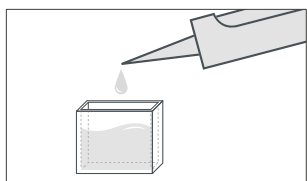


Рис. 5

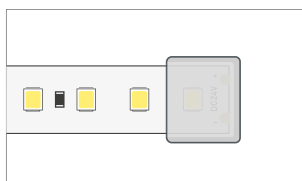


Рис. 6

5. Заполнить глухую силиконовую заглушку нейтральным силиконовым герметиком на 2/3 объема.
6. Установить силиконовую заглушку с герметиком. Удалить излишки герметика.

УПАКОВКА

