

Электронная документация

## СВЕТОДИОДНЫЕ ЛЕНТЫ

Лента герметичная ARL-PV-C72-15.5mm 230V Cool 10K

### ОПИСАНИЕ

- Гибкая стабилизированная светодиодная лента (бобина 50м) ARL-PV-C72, герметичная IP65 (PV-трубка ПВХ экструзия).
- Светодиоды 5630, 72 шт/м (3600 шт на 50 м), белая плата, ширина 15.5 мм.
- Цвет ХОЛОДНЫЙ 10000 К, цветопередача CRI>80, угол 120°.
- Питание 230V, мощность 14 Вт/м (700 Вт на 50 м).
- Размеры 50000x15.5x6 мм.
- Мин.отрезок 166.67 мм, 12 светодиодов.
- Цена за 1м.
- Лента крепится с помощью скоб (приобретаются отдельно), 3М скотч отсутствует.

### ПРИМЕНЕНИЕ

- Стабилизированная лента шириной 15.5 мм в прозрачной ПВХ-оболочке с высокой степенью пылевлагозащиты (IP65).
- Светодиоды SMD 5630 (72 шт/м) холодного белого цвета свечения (10 000 К) с индексом цветопередачи CRI>80.
- Напряжение питания 230 В, мощность 14 Вт/м.
- Прозрачные коннекторы для создания непрерывных световых линий.
- Лента изгибается вертикально от плоскости.
- Полное отсутствие пульсаций (мерцания) благодаря наличию интегрированного драйвера.
- Подключение напрямую к сети 230 В.
- Контурная подсветка, оформление наружной рекламы.
- Крепление на скобы.
- Минимальный отрезок 166.67 мм (12 светодиодов).
- В комплекте заглушка и провод питания.

Лента герметичная ARL-PV-C72-15.5mm 230V Cool 10K (14 W/m, IP65, 5630, 50m) / страница 1 из 8



14 Вт/м



230 В



72



IP65



15.5 мм

### ПАРАМЕТРЫ

Артикул **027050**

Модель **Лента герметичная ARL-PV-C72-15.5mm 230V Cool 10K**  
(14 W/m, IP65, 5630, 50m)

для 1 м

для 50 м

Степень пылевлагозащиты **IP65**

Тип светодиода **SMD 5630**

Кол-во светодиодов **72 шт** | **3600 шт**

Минимальный отрезок **166.67 мм (12 светодиодов)**

Гарантия **3 года**

#### ОПТИЧЕСКИЕ

Цвет свечения **Cool | Холодный 10000 К**

Индекс цветопередачи, CRI **>80**

Угол излучения **120°**

Световой поток **1330 лм** | **66500 лм**

#### ЭЛЕКТРИЧЕСКИЕ

Напряжение питания **AC 230 В**

Максимальная мощность **14 Вт** | **700 Вт**

Потребляемый ток **0.06 А** | **3.04 А**

#### ЛОГИСТИЧЕСКИЕ

Длина **50000 мм**

Ширина **15.5 мм**

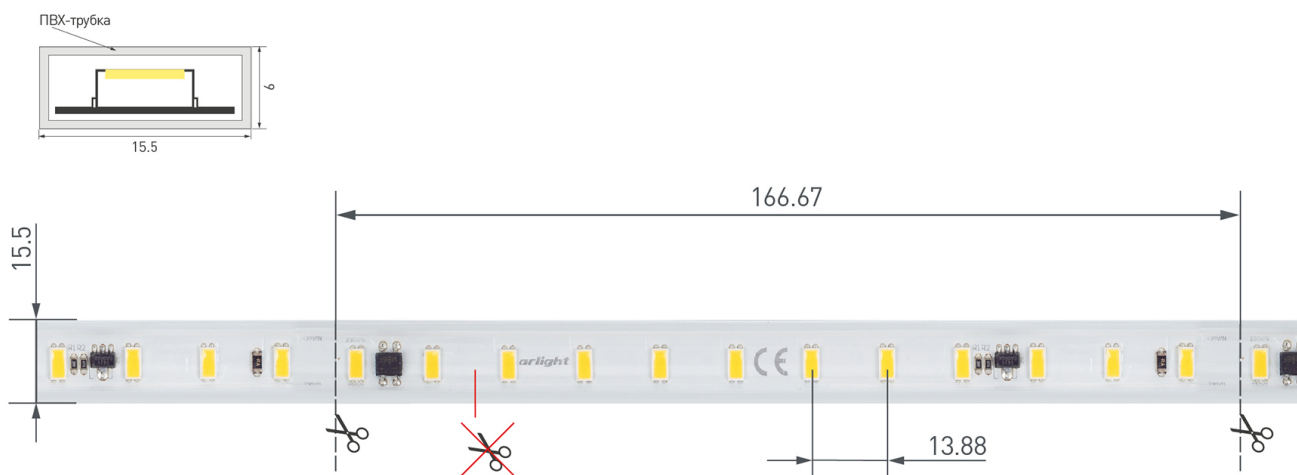
Высота **6 мм**

Вес упаковки **6500 г, катушка 50 м**

#### КЛИМАТИЧЕСКИЕ УСЛОВИЯ

Диапазон рабочих температур **-30... +45 °C**

## КОНСТРУКТИВНЫЙ ЧЕРТЕЖ

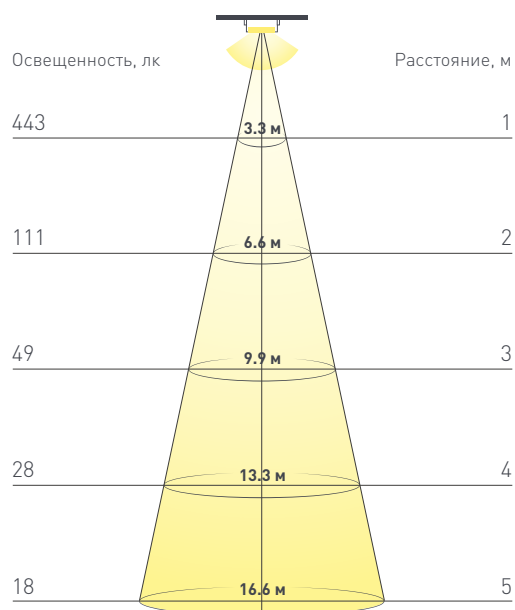


Не допускается разрезать ленту в необозначенном месте.

Ленту можно разрезать только в обозначенных местах по линии между контактными площадками для пайки.

## ФОТОМЕТРИЯ

### ДИАГРАММА ОСВЕЩЕННОСТИ



### КСС (КРИВАЯ СИЛЫ СВЕТА)



# ФОТО В РАЗРАБОТКЕ

## КАК СГИБАТЬ ЛЕНТУ

Правильный изгиб ленты. Минимальный радиус изгиба указан в инструкции к ленте.



### Внимание!

Ленту нельзя изгибать в горизонтальной плоскости, перекручивать, растягивать, изламывать или сгибать под прямым углом. Не допускается подвешивать к ленте любые предметы или грузы.



Не складывать



Не скручивать



Не сгибать  
под прямым углом



Не перекручивать

## УСТАНОВКА КОНЦЕВОЙ ЗАГЛУШКИ

Установите силиконовую уплотнительную манжету внутрь заглушки



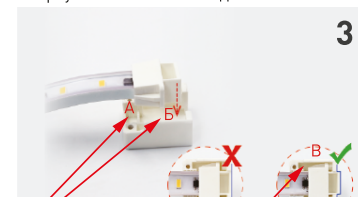
Полностью установите заглушку на ленту



Приложите заглушку и манжету к ленте

Отметьте положение полной установки заглушки на оболочке ленты для контроля

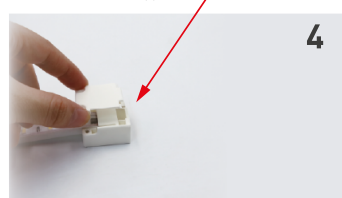
Установите ленту с заглушкой в корпус пластикового бандажа



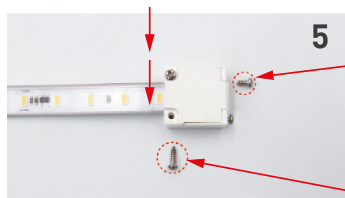
Полости А и Б заполнить герметиком

Полости В и Г заполнить герметиком

Установите крышку корпуса пластикового бандажа



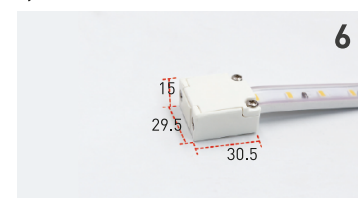
Затяните винты в следующей последовательности:



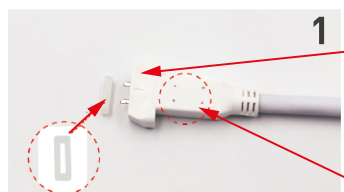
Сначала закрутите 2 торцевых винта с плоской головкой

Затем закрутите 2 винта крышки корпуса бандажа

Вид соединения после правильной установки

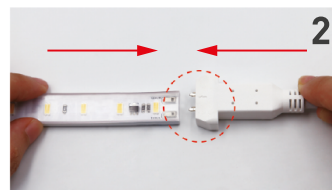


## УСТАНОВКА КОННЕКТОРА

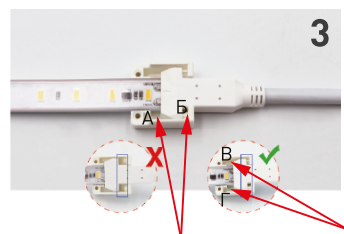


Установите силиконовую уплотнительную манжету внутрь коннектора

Место размещения предохранителя



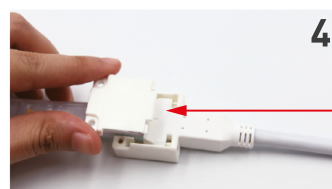
Аккуратно установите коннектор на отрезок ленты. Вставьте ленту в вилку коннектора до упора



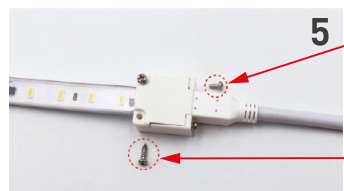
Установите ленту с коннектором в корпус пластикового бандажа, как показано на рисунке

После установки ленты полости В и Г заполнить герметиком

Перед установкой ленты полости А и Б заполнить герметиком

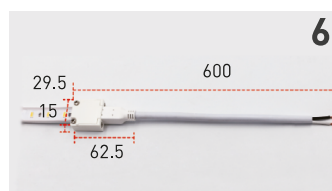


Установите крышку корпуса пластикового бандажа



Сначала закрутите 2 торцевых винта с плоской головкой

Затем закрутите 2 винта крышки корпуса бандажа



Вид соединения после правильной установки

## ГЕРМЕТИЗАЦИЯ МЕСТА ПАЙКИ ВЫВОДОВ ПИТАНИЯ ЛЕНТЫ

Места разрезов герметичной ленты RTW следует тщательно герметизировать нейтральным силиконовым герметиком, с последующей установкой заглушек или термоусаживаемой трубки, для восстановления полной герметичности ленты.

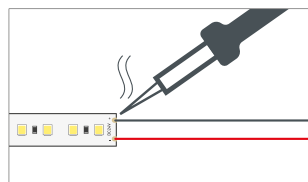


Рис. 1

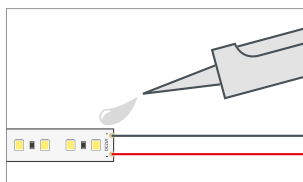


Рис. 2

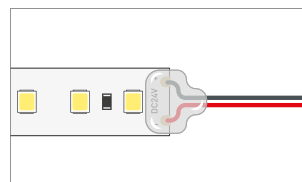


Рис. 3

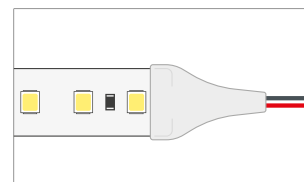


Рис. 4

1. Припаять выводы питания.
2. Нанести нейтральный силиконовый герметик.
3. Изоляция.
4. Установить силиконовую заглушку с отверстием для выводов питания или термоусаживаемую трубку. Удалить излишки герметика.

## ГЕРМЕТИЗАЦИЯ МЕСТА РАЗРЕЗА ЛЕНТЫ

Не допускается использование кислотных и других химически активных герметизирующих или клеящих составов. Время полимеризации (отверждения) герметика указано в инструкции к герметику.

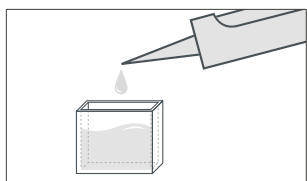


Рис. 5

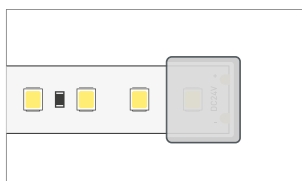


Рис. 6

5. Заполнить глухую силиконовую заглушку нейтральным силиконовым герметиком на 2/3 объема.
6. Установить силиконовую заглушку с герметиком. Удалить излишки герметика.

## СОПУТСТВУЮЩИЕ ТОВАРЫ

Приобретаются отдельно



### Артикул 027088

Алюминиевый профиль (канал) для фиксации ленты ARL-50000PV, тип WP2. Надежно фиксирует ленту, не требует использования 3М скотча для приклеивания. Длина 2000мм, размеры 18.5x8 мм. Цена за 1м.



### Артикул 027091

Пластиковый профиль (канал) для фиксации ленты ARL-50000PV, тип WP2. Надежно фиксирует ленту, не требует использования 3М скотча для приклеивания. Длина 2000мм, размеры 18.9x11.1 мм. Цена за 1м.

## АКСЕССУАРЫ

Приобретаются отдельно



### Артикул 024892

Поставка под заказ от 3000 м. Пластиковый держатель для монтажа герметичных лент ARL-50000PC-220V (5060, 54 LED/m, IP65). Ширина между крепежами 13,2мм.



### Артикул 024894

Пластиковая заглушка для герметичных лент ARL-50000PC-220V (5060, 54 LED/m, IP65).



### Артикул 024895

Пластиковая заглушка для герметичных лент ARL-50000PC-220V (3056, 72 LED/m, IP65).



### Артикул 027060

Пластиковый держатель для монтажа герметичных лент ARL-50000PV-230V, тип Ширина между держателями 13,2 мм.



### Артикул 027061

Заглушка для установки на конец ленты ARL-50000PV (15.5x6mm, тип WP2) после резки. Материал - белый пластик PC.



### Артикул 027062

Коннектор угловой для соединения ленты ARL-50000PV (15.5x6mm, тип WP2) под углом 90 градусов. Материал - прозрачный пластик PC.



### Артикул 027067

Коннектор прямой для соединения 2-х отрезков ленты ARL-50000PV (15.5x6mm, тип WP2). Материал - прозрачный пластик PC.



### Артикул 027068

Коннектор соединительный с проводом 600мм для соединения между собой 2-х светодиодных лент ARL-50000PV, тип WP2. Провод 600мм, 2x1мм<sup>2</sup>. Максимальный допустимый ток 3А. Цена за 1шт.

# УПАКОВКА

