

Электронная документация

## АЛЮМИНИЕВЫЙ ПРОФИЛЬ FANTOM-W23-2000 ANOD

### ОПИСАНИЕ

- Встраиваемый профиль с фланцем для создания световых линий.
- Профиль подходит под строительную отделку.
- Экран, заглушки и другие аксессуары приобретаются отдельно.

### ПРИМЕНЕНИЕ

- Создание световых полос без видимых алюминиевых частей.
- Для светодиодных лент шириной до 17 мм.



17 мм



Встраиваемый



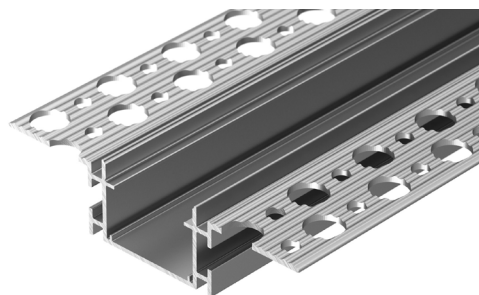
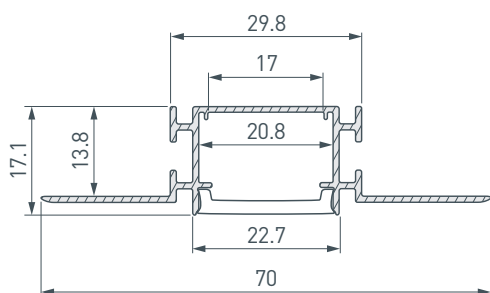
Серебристый

### ПАРАМЕТРЫ

Артикул	<b>040330</b>
Модель	<b>FANTOM-W23-2000 ANOD</b>
Цвет	 <b>серебристый</b>
Покрытие	<b>анодированное</b>
Форма (сечение)	<b>с фланцем</b>
Назначение	<b>для ГКЛ</b>
Размеры профиля	<b>2000×70×17.1 мм</b>
Ширина площадки для лент	<b>17 мм</b>
Рассеиваемая (отводимая) тепловая мощность* на 1 м	<b>44 Вт</b>

\* При использовании светодиодных лент и линеек.

# ЧЕРТЕЖ

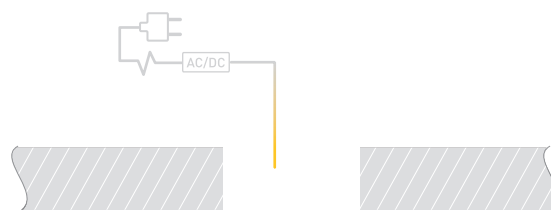


# РУКОВОДСТВО ПО МОНТАЖУ ПРОФИЛЯ

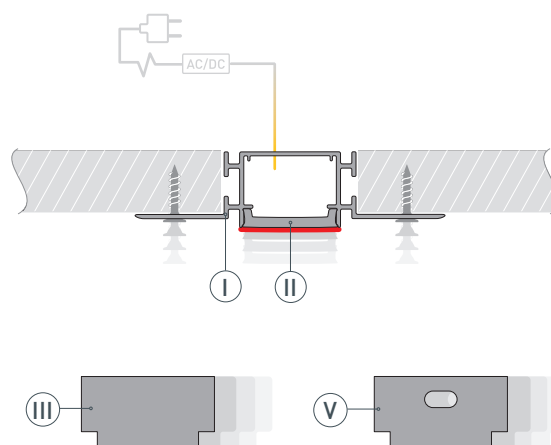
Установка профиля в гипсокартон  
Необходимые компоненты:



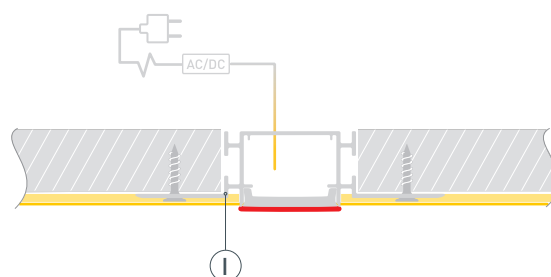
- 1** / Подготовьте проем для установки. Выведите кабель от блока питания для светодиодной ленты на поверхность.



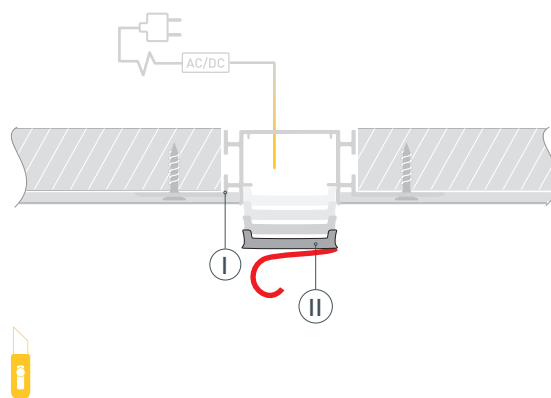
- 2** / Проведите кабель от блока питания для светодиодной ленты через прорезь в профиле Ⓛ либо через отверстие в заглушке Ⓥ. Очистите и обезжирьте поверхность профиля Ⓛ. **ВНИМАНИЕ!** для защиты от загрязнения поверхности профиля, а также для исключения вероятности изменения конструктива профиля при проведении отделочных работ, **перед установкой профиля в гипсокартон ОБЯЗАТЕЛЬНО установите на профиль Ⓛ экран Ⓜ и заклейте его малярным скотчем.** Установите на профиль Ⓛ заглушки Ⓜ и Ⓥ. Вставьте в подготовленный проем профиль Ⓛ и зафиксируйте его.



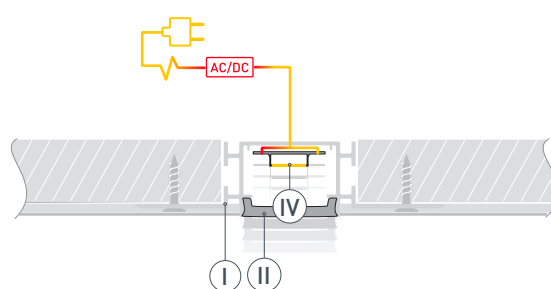
- 3** / Выровняйте поверхность, нанеся шпаклевку на фланцы профиля Ⓛ и гипсокартон. Покрасьте выровненную поверхность.



- 4** / После полного высыхания и обработки слоя шпаклевки удалите малярный скотч с экрана (II). Снимите экран (II). Удалите остатки шпаклевки из профиля (I). Очистите внутреннюю часть профиля (I) от излишков шпаклевки, краски и пыли. Обезжирьте поверхность профиля перед установкой светодиодной ленты.



- 5** / Установите светодиодную ленту (IV) в профиль (I). Подключите светодиодную ленту (IV), строго соблюдая полярность, обозначенную на плате светодиодной ленты. Максимально допустимая для подключения длина отрезка светодиодной ленты указана в инструкции к светодиодной ленте. Для обеспечения равномерного свечения ленты по всей длине рекомендуется подавать питание на светодиодную ленту с двух сторон. Установите на профиль (I) экран (II).



## СОПУТСТВУЮЩИЕ ТОВАРЫ И АКСЕССУАРЫ

Приобретаются отдельно

Экран\*



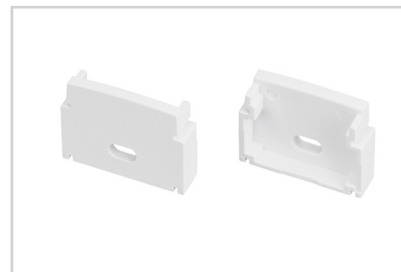
**040818**  
FANTOM-W23-2000 OPAL

Экран\*\*



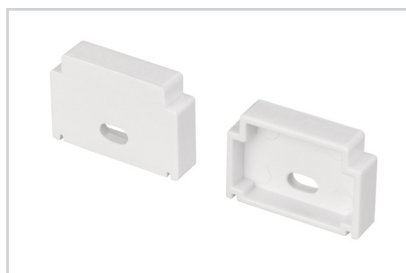
**040482**  
FANTOM-W23-5000 SILICONE

Заглушка



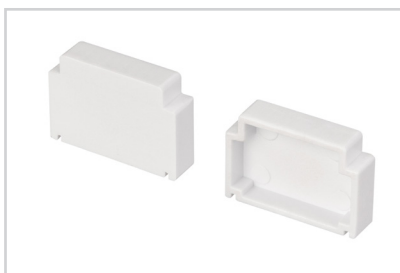
**047500**  
FANTOM-W23-S с отверстием

Заглушка



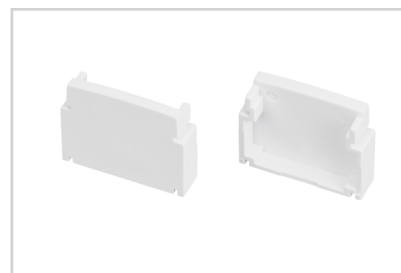
**040941**  
FANTOM-W23 с отверстием

Заглушка



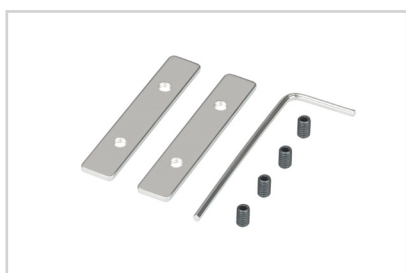
**040944**  
FANTOM-W23 глухая

Заглушка



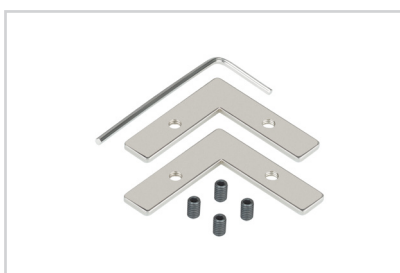
**047501**  
FANTOM-W23-S глухая

Соединитель



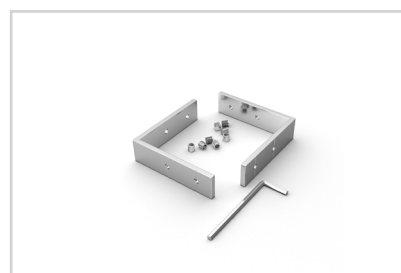
**045099**  
FANTOM-W23-180 Set

Соединитель



**045165**  
FANTOM-W23-90 Set

Соединитель



**048905**  
FANTOM-W23-L90 Set

\* Совместим с заглушками FANTOM-W23-S арт. 047500 и арт. 047501.

\*\* Совместим с заглушками FANTOM-W23 арт. 040941 и арт. 040944.